



火を使わずに安心！ 簡単手作り！

LED キャンドル ケースづくり



イメージ図

LEDキャンドルを可愛く飾る
オリジナルのケースを
華やかな押し花で作成します

熱くない電球を使用するのでお仏壇などに安心して飾れます！
クリスマスの飾り物として玄関やリビングに置いても素敵です

日時

12/4 (水) 10:30~11:30

参加費

500円 (材料費込)

会場

くらしの友 西谷総合斎場
横浜市保土ヶ谷区東川島町27-11

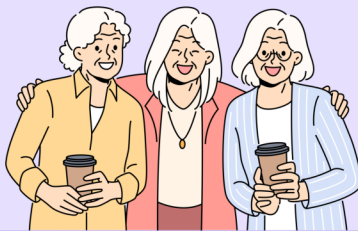


神奈川中央交通「西谷妙福寺前」
横浜市営バス「川島町」が近くです！

会員様以外でも
お友達同士でも

くらしの友のカルチャー教室は
どなたでもご参加可能です

楽しく参加！



期間限定

くらしの友アプリを登録で
500ptプレゼント🎁

素敵な商品と交換できます🌟

※アプリ登録にはくらしの友のご契約情報が必要です。

お問い合わせ

くらしの友お客様貢献室
045-439-4260
平日9:00-17:30

公式LINE



公式LINE登録後
「12/4参加」と送信でらくらく予約♪

さらに事前に「くらかる」と送信で
参加費無料

月ごとの開催教室・詳細は
トーク内の「メニュー」からもご確認できます。

