

つたえたい、大切なこと

# くらしの友 いずみ総合斎場

## セレモニーフォト撮影会

## & 終活セミナー

12/10

火曜日

10時～13時

参加費  
無料

※どなたでも  
ご参加ください

お気に入りの写真ご準備しませんか？

### 開催イベント

#### ■ 終活セミナー

10:10～10:50

#### ■ セレモニーフォト撮影会

10:00～13:00

先着  
30名様  
限定



### 【会場地図】



会場住所：横浜市泉区和泉中央北4-13-5

相鉄いずみ野線

いずみ中央駅より徒歩6分

ご予約・お問い合わせは下記までご連絡ください

つたえたい、大切なこと

くらしの友 横浜南営業所

住所：横浜市戸塚区品濃町514-12

☎ 045-826-4981

営業時間／9:00～17:30(日曜、祝日休)

※ご来場の際本チラシをご持参ください



## ◆ 終活セミナー

開催時間10:10~10:50

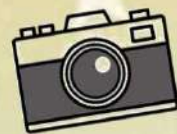
- 終活の内容とタイミングとは？
- 事前準備の大切さ
- いざという時の流れの注意点は？
- ぐらしの友の安心サポート体制って何？



## ◆ セレモニーフォト撮影会

先着30名様限定

プロのカメラマンが無料で写真撮影会を行います。  
なお互助会にご加入いただくと実際の葬儀まで無料で写真をお預かりするセレモニーフォトサービスもご利用いただけます。



## ◆ 葬儀・互助会相談

専門スタッフが互助会システムや葬儀についてのご相談を承ります。また、会員様にはご加入中の契約の確認・見直しのご相談も承ります。



## ◆ 施設内覧

普段なかなか見る機会のない設備をご覧いただけます。ご家族・ご友人をお誘いあわせの上、お越しください。



### 会員制度のお知らせ

ご葬儀に必要な基本内容を備えた、家族葬から一般葬まで対応する安心プラン。月々わずかな掛金(1,000円~)ではじめられる15万円、30万円、50万円、100万円コースをご用意しています。



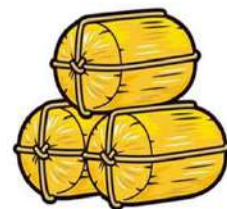
### 希望に合わせて選べるコース

万葉の こころくばり	15万円 コース	一日葬や直葬を お考えの方に
	30万円 コース	基本をおさえた シンプルなコース
紅 あけぼの	50万円 コース	家族葬に適した 安心のコース
期間限定 プラン	100万円 コース	お料理なども含めた 充実の内容

### 当日加入プレゼント！！

ぐらしの友の互助会に  
加入された方に

**お米3キロ**をプレゼント！



**Point!** ぐらしの友の互助会システムはみなさまの「終活」に最適！  
「終活」とは自身の最期について考えることです。葬儀社をお選びいただく時に事前積立のぐらしの友は最適です。

**Point!** ご葬儀に備えておきたい基本的な内容をしっかりカバー  
“お葬式の必需品”をセット化した互助会システム。家族葬や一般葬のいずれの場合もご利用いただけます。

**Point!** 万が一のときは、お電話1本で24時間・365日対応いたします  
深夜や早朝でもご遠慮なくフリーコール(0120-248-544)へお電話ください。必要なお案内や手配をいたします。